

## Solution Brief: Enterprise Fax



## Contacten

### Algemeen- ISV Informatie

**iXware International BV**  
Stoomloggerweg 6 - 3e verdieping  
3133 KT Vlaardingen  
Nederland  
T +31 10 445 51 00  
F +31 10 445 51 99  
www.ixware.com  
info@ixware.com

### Europa - België/Luxemburg

**iXlink**  
Grontode Heirweg 73  
B-9090 Melle  
België  
T +32 9 211 10 00  
F +32 9 211 10 01  
www.ixlink.be  
info@ixlink.be

### Europa - Denemarken, Finland, Groenland, IJsland, Noorwegen en Zweden

**iXware Nordic ApS**  
Kronprinsessegade 54 - 4e verdieping  
DK-1306 Copenhagen  
Denemarken  
T +45 33 91 33 46  
F +45 33 91 33 45  
www.ixware-nordic.com  
info@ixware-nordic.com

### Europa - Oostenrijk en Zwitserland

**MKS GmbH**  
Pfungauer Str. 67  
A-5202 Neumarkt am Wallersee  
Salzburg  
Oostenrijk  
T +43 621 65 929 0  
F +43 621 65 929 124  
www.mks.at  
office@mks.at

### Europa - Frankrijk

**CBS Paris**  
Direction Commerciale Paris & Nord  
Serge Clavaud  
Frankrijk  
T +33 (0) 6 08 57 44 65  
Serge.clavaud@wanadoo.fr

### CBS Lyon

Direction Commerciale Lyon & Rhone Alpes  
Marc Berthe  
Frankrijk  
T +33 (0) 6 76 49 34 26  
mberthe@wanadoo.fr

### CBS Riviera

Direction Commerciale - Direction Générale Sud  
William Varoux  
Frankrijk  
T +33 (0) 6 68 71 06 66  
varoux.william@wanadoo.fr

### Europa - Nederland

**iXware Nederland BV**  
Stoomloggerweg 6 - 3e verdieping  
3133 KT Vlaardingen  
Nederland  
T +31 10 445 51 55  
F +31 10 445 51 44  
www.ixware-nederland.nl  
info@ixware.com

### Europe - Roemenië en Moldavië

**iXware Romania**  
T +40 (0) 747 599 181  
www.ixware.com  
romania@ixware.com

### Europa - Engeland

**iXware UK**  
www.ixware.co.uk  
info@ixware.com

### Noord-Amerika - VS en Canada

**iCom Products International, LLC**  
40500 Ann Arbor Rd. - Suite 106LL  
Plymouth, MI 48067  
USA  
Toll Free: 800.200.5521  
T +1 734 293 2180  
F +1 734 293 2181  
www.icomproducts.com  
info@icomproducts.com

### Zuid-Amerika - Nederlandse Antillen en Aruba

**Complete Solutions NV**  
Caya Ernesto O. Petronia # 64-Suite 2  
Oranjestad  
Aruba  
T +297 582 04 41  
F +297 582 04 43  
www.completesolutions.aw  
ict@completesolutions.aw

### Afrika - Zuid-Afrika

**MRS SA (Pty) Ltd**  
Island House  
Lower Ground Floor, (Constantia Office Park)  
Crn. 14th and Hendrik Potgieter Avenue  
Weltevreden Park, Roodepoort,  
Zuid-Afrika  
T +27 (11) 375 47 00  
F +27 (11) 375 47 22  
www.mrssa.com  
www.ixware.co.za  
ruip@mrssa.com

### Andere landen

Zie Algemeen (ISV Information)

**Working together...  
getting results.**

**Together we can.**

**Voor meer informatie**  
over het Xerox Alliance Partner programma,  
ga naar [www.xerox-solutions.com](http://www.xerox-solutions.com)

## OFFICE SOLUTIONS

## Solution Brief: Enterprise Fax

[www.ixware-nederland.nl](http://www.ixware-nederland.nl)

# Xerox en iXware Information Exchange



## Office Solutions Overzicht

*Xerox is altijd toegewijd in het vervullen van de documentgerelateerde wensen van haar klanten. Samen met onze business partners bieden wij op maat gemaakte oplossingen, met de capaciteit en flexibiliteit die u van Xerox gewend bent!*

*Door samenwerking, technologie en bedrijfsprocesinnovatie stroomlijnt Xerox ook uw werkomgeving!*

*Deze folder geeft u een korte uitleg van hoe Xerox en onze business partner iXware, de juiste oplossing voor nu en de toekomst kunnen bieden voor de werkomgevingen binnen uw organisatie.*

## Overzicht

iXware is een volledig schaalbare en modulaire (unified) messaging oplossing, welke als gateway ingezet kan worden om fax-, SMS-, voicemail- en telexfunctionaliteit toe te voegen aan bestaande e-mail servers, zoals MS Exchange en Lotus Domino. Ook kan iXware XML of spoolfiles, gegenereerd door bedrijfsapplicaties, omzetten in de verschillende communicatiemediën. Door iXware verandert de Xerox multifunctional in een portal naar het netwerk, wat niet alleen transparantie oplevert, maar ook gebruikersgemak en archiveerbaar communicatieverkeer.

### Een aantal van de vele voordelen:

- Al het faxverkeer kan door iXware gearchiveerd worden, waardoor u een complete audit trail kunt creëren.
- Gebruikers die geïdentificeerd een fax versuren vanaf een multifunctional, ontvangen een verzendingsrapport in hun persoonlijke inbox.

In al onze bedrijfsprocessen is eenvoudig het uitgangspunt. Eenvoud in gebruik, bij installatie, in onderhoud, bij integratie, in schaalbaarheid en het eenvoudig zakendoen met ons zijn voorbeelden van onze constante drijfveren.



**XEROX** Alliance Partners

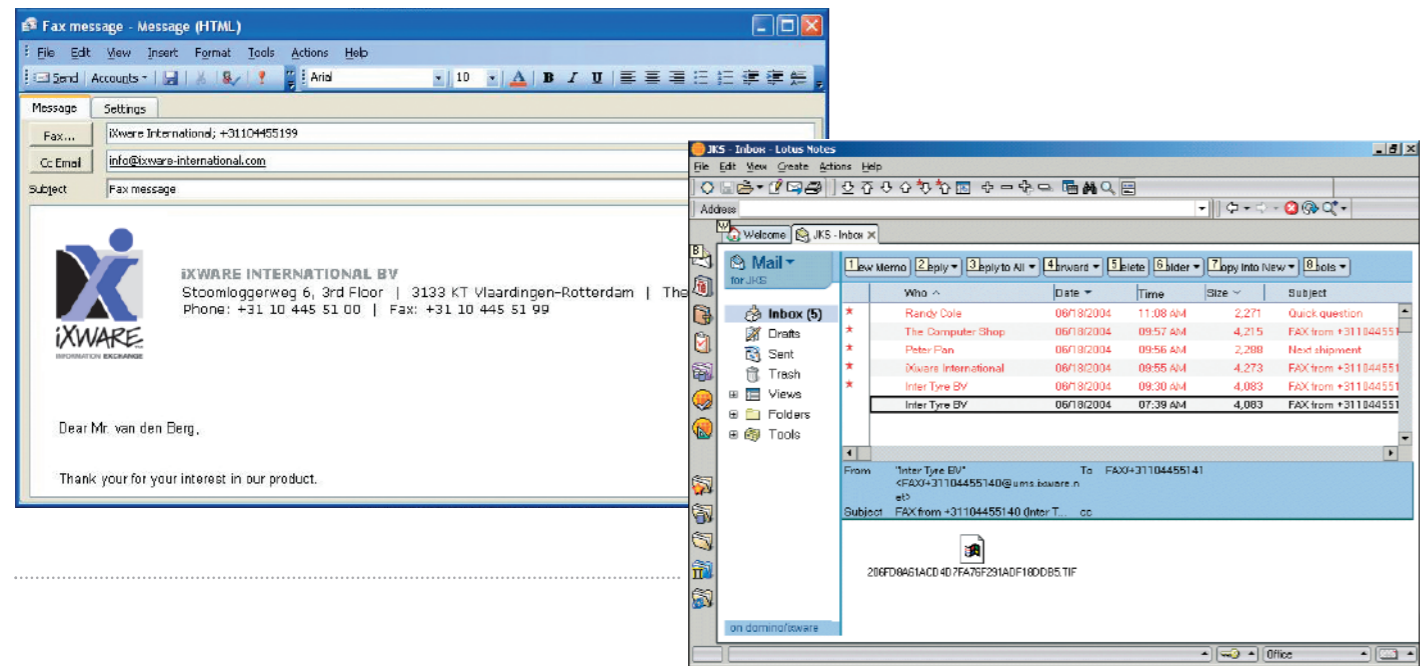
©2005 XEROX CORPORATION. Alle rechten voorbehouden. XEROX®, The Document Company®, Xerox Alliance Partner™, the digital X®, CopyCentre®, WorkCentre® Pro, Phaser®, DocuColor® en CentreWare® zijn handelsmerken van of ervoor is licentie verleend aan XEROX CORPORATION. Alle non-Xerox merken en productnamen zijn handelsmerken of geregistreerde handelsmerken van de respectievelijke bedrijven.

**XEROX** Alliance Partners



## Voordelen:

- Duidelijk overzicht van inkomende en uitgaande berichten (fax, SMS, e-mail, voicemail en zelfs telex) in uw vertrouwde desktopomgeving door volledige integratie met bestaande applicaties;
- Bespaar 15 tot 30 minuten per werknemer per dag door efficiëntere communicatie met klanten, collega's en leveranciers;
- Bewezen Return on Investment (RoI);
- Geen ongeordende stapels papier en overvolle archiefmappen meer;
- Verbeter de reactiesnelheid en dienstverlening naar uw klanten;
- Eenvoudig faxen vanuit uw vertrouwde mailomgeving (in- en uitgaand);
- Snel en eenvoudig SMS-berichten verzenden;
- Voicemailberichten digitaal ontvangen en doorsturen;
- Eén user interface, de gebruikelijke e-mailclient;
- Inzicht in uw communicatieverkeer en mogelijkheid tot audit trail;
- Door centralisatie van uw berichtenverkeer, bent u beter bereikbaar voor klanten en collega's;
- Multi company/tennant structuur;
- Archiveringsopties;
- Redundant uit te voeren;
- Gemakkelijk onderhoud en beheer;
- Volledig schaalbaar;
- Verschillende onderhoudsmogelijkheden;
- Perfecte integratie met Xerox multifunctionals.



## Klantencases

### Case 1

iXware is een generieke en modulaire UM oplossing. Het voorziet desktop- en laptopgebruikers met toegevoegde fax-, SMS-, voicemail- en telexfunctionaliteit. Bijvoorbeeld: gebruikers ontvangen een faxbericht als attachment in een e-mailbericht. Dit faxbericht (attachment) kan direct op de werkplek geopend en doorgestuurd worden, waardoor de productiviteit en het gebruikersgemak stijgen. Doordat conventionele faxapparaten onnodig worden en telefoonlijnen efficiënter gebruikt worden, dalen de kosten.

### Case 2

Met iXware kunt u uw berichtenverkeer vanuit bedrijfsapplicaties zoals ERP, CRM, WMS, HRM en F&A automatiseren. Dit kan ongeacht het platform waarop deze applicaties draaien. Bijvoorbeeld: opdrachtbevestigingen, gegenereerd door een ERP applicatie, kunnen verzonden worden naar de geadresseerde zonder de tussenkomst van menselijke handelingen. Het automatiseren van het verzendingsproces van grote hoeveelheden berichten zorgt direct voor aanzienlijke kostenbesparingen op onder andere arbeid en conventionele faxapparatuur.



## Specificaties

- **iXware Client Software (Workspace, Fax-printer driver) ondersteunt:**
  - Windows 98
  - Windows NT 4 Workstation
  - Windows 2000 Professional
  - Windows 2000 Server
  - Windows XP
  - Windows 2003 Server
  - Citrix
  - Terminal Server
- **iXware Server Software ondersteunt:**
  - Windows 2000 Professional
  - Windows 2000 Server
  - Windows XP Professional
  - Windows 2003 Server
- **iXware fax en SMS templates zijn beschikbaar voor:**
  - MS Outlook 97, 2000, XP en 2003
  - Lotus Notes Releases 4.6 tot 6.0

### Per module:

- **E-mail:**
  - POP3, SMTP / MIME (SSL)/ TNEF, LDAP
  - TAPI, MAPI
  - TCP/IP
- **Fax:**
  - Native Eicon Diva Server Adapters (Analog, ISDN, VoIP)
  - MS Windows ondersteund fax boards
- **SMS:**
  - SMSC
  - X.25
  - ATGSM
  - TCP/IP (webbrokers)
  - Fixed Net SMS (zoals KPN Telecom)
  - WaveCom GSM Devices
- **Voicemail:**
  - Number Identification services (CLIP, MSN)
  - Echo cancellation
- Native Eicon Diva Server Adapters (Analog, ISDN, VoIP)
- TUI (Telephone User Interface)
- IVR
- Mailbox toegang
- Voicemail attendant
- **Xerox:**
  - Alle Xerox Devices (MFP) met netwerkfax optie, scan-to-file en/of scan-to-e-mail
- **Integration:**
  - Verschillende type files, zoals XML, Flatfile (ASCII), EDI, etc.
- **DocGate:**
  - Printer Emulation
  - Transmission parameters
  - Grafical overlay
  - Reports

## Xerox Products/ Services Supported

Multifunctionals: elk device met netwerkfax optie of scan-to-file mogelijkheid. Software: DocuShare.

